

COMMUNE
DE
CHAMPS-SUR-MARNE



PLAN LOCAL D'URBANISME

5.8. ZNIEFF

Révision du POS valant
élaboration du PLU :
Projet approuvé le
27/02/2017

MAIRIE DE CHAMPS-SUR-MARNE

B.P. 1 Champs-sur-Marne
77427 Marne-la-Vallée Cedex 2

Téléphone : 01 64 73 48 48

Fax : 01.64.73.48.12

<http://www.ville-champssurmarne.fr/>

VISA

PLU Champs-sur-Marne

ZNIEFF de type 1

Légende

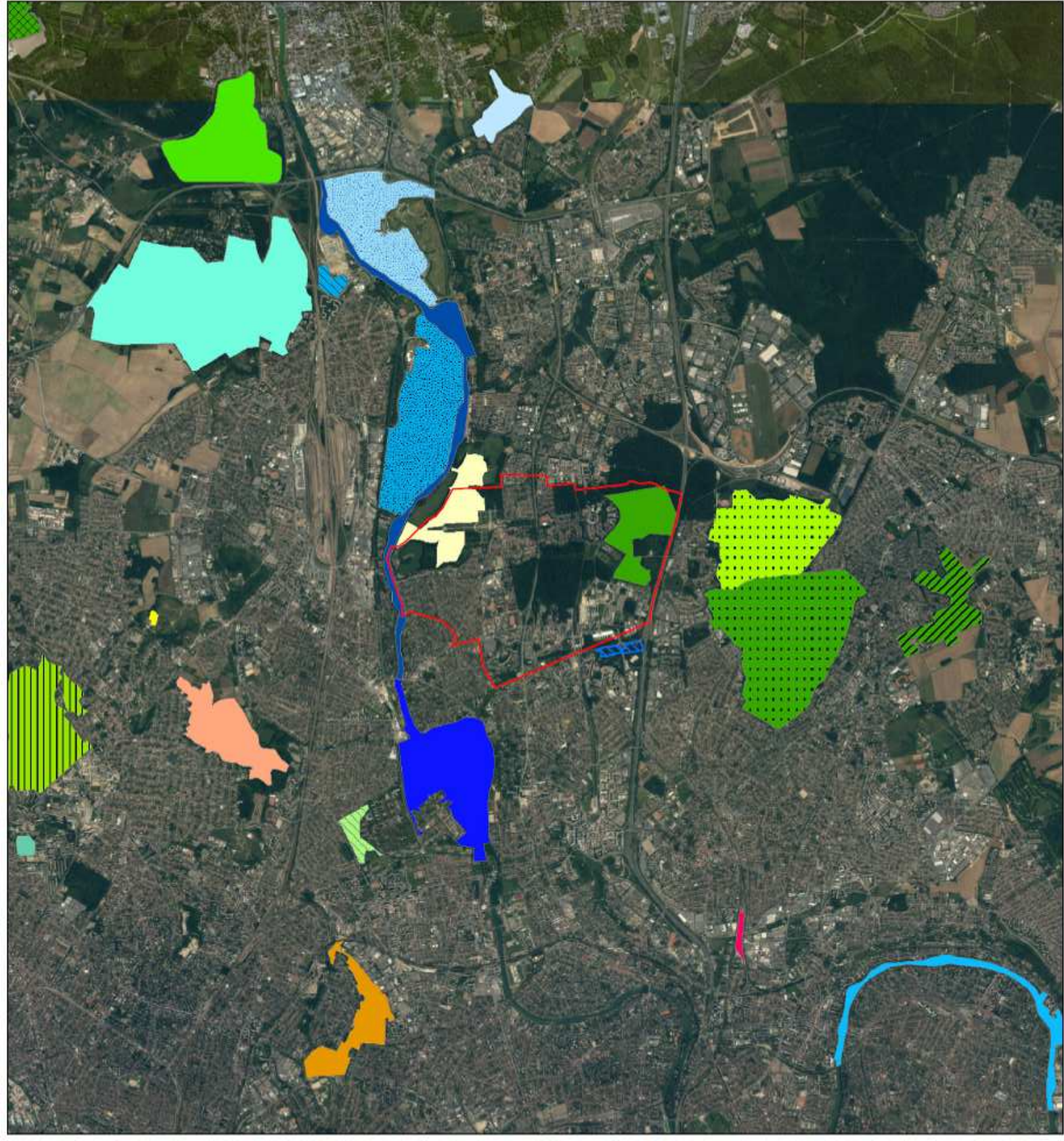
Unités communales

ZNIEFF de type 1

- 15000186 ETANG DE VAIRES SUR MARNE
- 15000202 BOIS DE LUZANCY ET DE CHAALIS
- 15000278 ETANG DE CALOY
- 15000754 COTEAUX ET PLATEAU D'AVRON
- 15000905 BOIS DE LA GRANDE ET ETANG DE GIBRAUDAR
- 15000962 LA MARNE A VAIRES-SUR-MARNE
- 15002064 PARC DE CHAMPS ET PARC DE NOISEL
- 15002065 PLAN D'EAU ET MILIEUX ASSOCIES A TORCY
- 15002067 PLAN D'EAU DE VAIRES-SUR-MARNE
- 15002088 COTE DE BEAUZET ET CARRIERE SAINT-PIERRE
- 15002073 FORET DE VALLIERES
- 15002094 PARC DE LA MALINOUE ET BOIS DE CELIE
- 15002400 BOIS SAINT-MARTIN
- 15002468 BOISEMENTS ET FRICHES DU FLEISSIS-SAINT-ANTOINE
- 15002467 BOISEMENTS ET PELouses DE LA MAISON BLANCHE
- 15002461 LES ILES DE LA MARNE DANS LA BOUCLE DE SAINT-MAUR-DES-FOSSES
- 15002462 MARES ET BOISEMENTS DE LA BUTTE VERTE
- 15002463 MASSIF DE L'ALANOYE ET CARRIERES DE VAUJOURS ET LIVRY-GARBIAN
- 15002464 PARC CHARLOTTE PETIT
- 15002460 PELouses DU MOULIN DE MONTFERMEIL
- 15002467 PLAINE INONDABLE DE LA "HAUTE-ILE"
- 15003010 FRICHE DE LA "BONNE EAU" A VILLIERS-SUR-MARNE
- 15003023 BOIS DE BROU, BOIS DE VAIRES ET PRAIRIES ASSOCIEES



Réalisation Alisea SARL
 Fond Basemap
 Données DRIEE-IF
 Janvier 2015



PLU Champs-sur-Marne

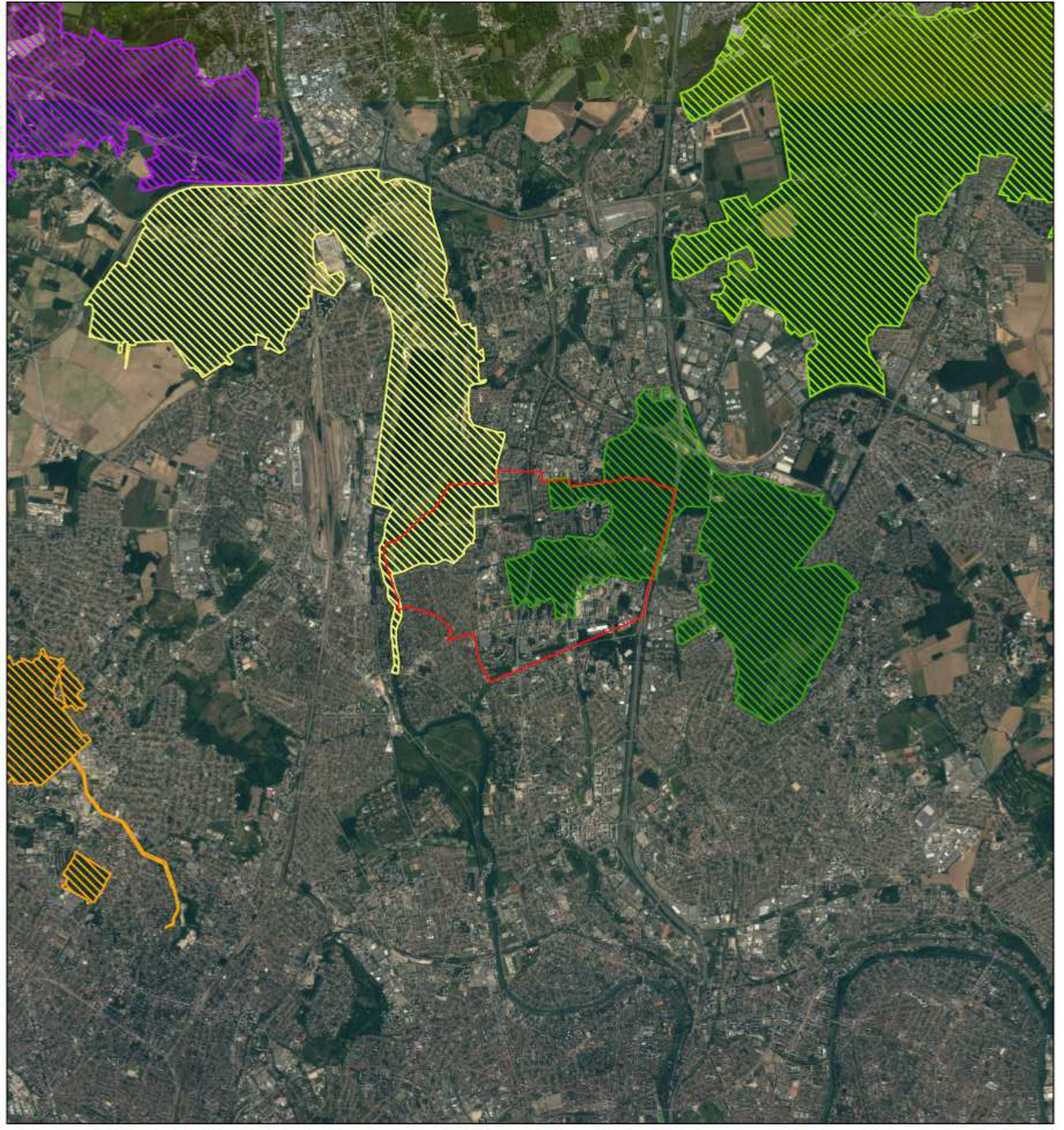
ZNIEFF de type 2

Légende

- Unités communales
- ZNIEFF de type 2
 - 110031182 FORÊTS D'ARMANVILLETS ET DE FERRÈRES
 - 110031191 VALLEE DE LA MARNE DE COUPRAY A POMPONE
 - 110031197 VALLEE DE LA MARNE DE COURNAY-SUR-MARNE A VAIRES-SUR-MARNE
 - 110031215 MASSIF DE L'ALLUVOYE, PARC DE SEVRAN ET LA FOSSE MAUSSOIN
 - 110031218 BOIS DE SAINT-MARTIN ET BOIS DE CELE



Réalisation Alisea SARL
Fond Basemap
Données DRIEE-IF
Janvier 2015



Inventaire des Zones Naturelles d'Intérêt Ecologique Faunistique et Floristique



Région : ILE-DE-FRANCE

BOIS DE LA GRANDE ET ÉTANG DE GIBRALTAR

N° rég. : 77183005

N° SPN : 110020196

Type de zone : 1

Année de description : 1999

Superficie : 69,81 (ha)

Type de procédure : Correction complémentaire

Année de mise à jour : 2003

Altitude : 80 - 105 (m)

DIFFUSION INTERNE - DOCUMENT DE TRAVAIL

Rédacteurs : ROGER Olivier

Liste de communes :

77083 CHAMPS-SUR-MARNE

77169 EMERAINVILLE

Typologie des milieux :

a) Milieux déterminants :

- 414 Forêts mélangées de ravins et de pentes
- 412 Chênaies-charmaies
- 22 Lacs, étangs, mares (eau douce)

b) Autres milieux :

- 8315 Vergers d'arbres fruitiers
- 531 Roselières
- 224 Végétation aquatique flottante ou submergée
- 87 Friches et terrains rudéraux
- 449 Bois marécageux à aulne, saule et piment royal
- 532 Formations à grandes laïches (magnocaricales)

c) Périphérie :

- 412 Chênaies-charmaies
- 862 Villages

Commentaires : Précisions sur les milieux déterminants (code COR.) : 41.41 ; 41.27

Précisions sur les autres milieux (code COR.) : 53.13 ; 87.1 ; frênaie-ormie (Alno-Ulmion)

Compléments descriptifs :

a) Géomorphologie :

- 61 Plateau
- 31 Étang
- 71 Versant de faible pente

Commentaires :

b) Activités humaines :

- 02 Sylviculture
- 05 Chasse
- 04 Pêche
- 07 Tourisme et loisirs
- 12 Circulation routière ou autoroutière

Commentaires :

c) Statuts de propriété :

- 20 Collectivité territoriale

Commentaires :

d) Mesures de protection :

01 Aucune protection

Commentaires :

e) Autres inventaires :

Directive habitats

Directive Oiseaux

Facteurs influençant l'évolution de la zone :

540 Entretiens liés à la sylviculture, nettoyages, épandages
510 Coupes, abattages, arrachages et déboisements
300 Pratiques liées à la gestion des eaux
820 Atterrissements, envasement, assèchement
910 Evolutions écologiques
250 Nuisances liées à la surfréquentation, au piétinement
260 Vandalisme
131 Route

Commentaires :

Critères d'intérêt

a) Patrimoniaux :

35 Ptéridophytes
36 Phanérogames
24 Amphibiens
10 Ecologique

b) Fonctionnels :

c) Complémentaires :

Bilan des connaissances concernant les espèces :

	Mamm.	Oiseaux	Reptiles	Amphib	Poissons	Insectes	Autr. Inv.	Phanéro.	Ptéridop.	Bryophy.	Lichens	Champ.	Algues
Prospection	0	1	0	1	0	0	0	1	1	0	0	0	0
Nb. Espèces citées	0	5	0	2	0	1	0	9	4	0	0	0	0
Nb. Espèces protégées		2		2					1				
Nb. sp. rares ou menacées													
Nb. Espèces endémiques													
Nb. sp. à aire disjointe													
Nb. sp. en limite d'aire													
Nb. sp. margin. écologique													

Critères de délimitation de la zone :

02 Répartition et agencement des habitats
01 Répartition des espèces (faune, flore)
04 Degré d'artificialisation du milieu ou pression d'usage

Commentaires : Les limites de la ZNIEFF sont les mêmes qu'anciennement.
A l'est, bien que le secteur ait été touché par la tempête de 1999 (présence de chablis), les vieux chênes mis en lumière ont un intérêt pour la faune saproxylique. De ce fait, nous vaons maintenu ce secteur dans le périmètre de la zone.
De même, dans la pente centrale, les chablis ayant peu touché les espèces végétales remarquables sont favorables à l'apparition de nouvelles espèces végétales.

Commentaire général :

La zone est située dans la ville nouvelle de Marne-la-Vallée.
Elle est constituée d'un boisement humide, d'un étang ancien, d'une prairie relictuelle avec un vieux verger de haute tige.
L'intérêt du site porte notamment sur la fênaie-ormaie abritant des suintements dans la partie la plus humide, et beaucoup d'arbres morts sur pied ou au sol.
Au niveau de la végétation des bords d'étang, on trouve deux plantes protégées : le Polystic à aiguillons et l'Hellebore verte. La présence du Phragmite des joncs est directement liée aux milieux humides.
Un projet de Réserve Biologique Forestière existe sur la zone.

Liens avec d'autres ZNIEFF :

Sources / Informateurs

ASMODE Jean-François
EDELSTEIN Sylvie
ROGER Olivier

Sources / Bibliographies

O.G.E. - Etude la faune et de la flore de la ZAC de la plaine de Gibraltar à Champs-sur-Marne. Rapport non publié 32 p. (1993)
OGE - Etude d'impact de la ZAC des quarantes Arpents. EPAMARNE, 31p (1996)
OGE - Révision du plan d'occupation des sols de la commune de Champs-sur-Marne (77) - Incidences sur la faune, la flore et les milieux. Commune de Champs-sur-Marne. 20 p. +annexes (1998)

Liste d'espèces 2a : Espèces déterminantes

Taxon	Milieu	Statut	Abond.	Effectif		Période d'obs.		Source
				min	max	début	fin	
Angiospermes								
Monocotylédones								
<i>Typha x elata</i>						1998		EDELSTEIN Sylvie
Dicotylédones								
Dicotylédones G-P								
<i>Helleborus viridis</i>						1998		EDELSTEIN Sylvie
Ptéridophytes								
Filicinophytes (fougères)								
<i>Polystichum aculeatum</i>						1998		EDELSTEIN Sylvie
<i>Polystichum setiferum</i>						2003		ROGER Olivier
Règne animal								
Oiseaux								
<i>Acrocephalus schoenobaenus</i>						1993		ASMODE Jean-François

Liste d'espèces 2c : Autres espèces

Taxon	Milieu	Statut	Abond.	Effectif		Période d'obs.		Source
				min	max	début	fin	
Angiospermes								
Monocotylédones								
<i>Arum italicum</i>						2003		ROGER Olivier
<i>Paris quadrifolia</i>						2003		ROGER Olivier
<i>Platanthera bifolia</i>						1995		EDELSTEIN Sylvie
Dicotylédones								
Dicotylédones A-F								
<i>Campanula trachelium</i>						1998		EDELSTEIN Sylvie
<i>Dianthus armeria</i>						1995		EDELSTEIN Sylvie
Dicotylédones G-P								
<i>Myosotis discolor</i>						1995		EDELSTEIN Sylvie
<i>Peucedanum gallicum</i>						1998		EDELSTEIN Sylvie
Insectes								
Orthoptères								
<i>Conocephalus discolor</i>						1996		ASMODE Jean-François
Ptéridophytes								
Filicinophytes (fougères)								
<i>Asplenium scolopendrium</i>						2003		ROGER Olivier
<i>Dryopteris dilatata</i>						2003		ROGER Olivier
Règne animal								
Amphibiens								
<i>Triturus alpestris</i>						1993		ASMODE Jean-François
<i>Triturus vulgaris</i>						1996		ASMODE Jean-François
Oiseaux								
<i>Dryocopus martius</i>						1996		ASMODE Jean-François
<i>Muscicapa striata</i>						1996		ASMODE Jean-François
<i>Rallus aquaticus</i>						1993		OGE
<i>Saxicola torquata</i>						1996		ASMODE Jean-François

Inventaire des Zones Naturelles d'Intérêt Ecologique Faunistique et Floristique



Région : ILE-DE-FRANCE

LA MARNE DE GOURNAY-SUR-MARNE À VAIRES-SUR-MARNE

N° rég. : 77468002

N° SPN : 110020162

Type de zone : I

Année de description : 2003

Superficie : 89,64 (ha)

Type de procédure : Nouvelle zone

Année de mise à jour : 2003

Altitude : 38 - 41 (m)

DIFFUSION INTERNE - DOCUMENT DE TRAVAIL

Rédacteurs : ROGER Olivier

Liste de communes :

77083	CHAMPS-SUR-MARNE
77108	CHELLES
77337	NOISIEL
77372	POMPONNE
77438	SAINT-THIBAUT-DES-VIGNES
77468	TORCY
77479	VAIRES-SUR-MARNE
93033	GOURNAY-SUR-MARNE

Typologie des milieux :

a) Milieux déterminants :

241	Cours des rivières
224	Végétation aquatique flottante ou submergée
443	Aulnaies-frenaies médio-européennes
444	Ripisylves des grands fleuves (chênes, ormes et frênes)
223	Formations amphibies, et des rives exondées, des lacs, étangs et mares

b) Autres milieux :

83321	Peupleraies plantées
87	Friches et terrains rudéraux

c) Périphérie :

861	Villes
89	Plans d'eau artificialisés et canaux
41	Forêts caducifoliées
85	Parcs urbains et grands jardins

Commentaires : Précision sur les milieux déterminants (code COR.) : 22.42 ; 44.33 ; 44.42 ; 22.33 ; 41.27

Précision sur les autres milieux (code COR.) : 87.1

Compléments descriptifs :

a) Géomorphologie :

23	Rivière, fleuve
51	Île lacustre ou fluviale
24	Lit majeur

Commentaires :

b) Activités humaines :

07	Tourisme et loisirs
04	Pêche
06	Navigation

Commentaires : Les berges de la Marne sont des lieux de promenade à pied ou à vélo. Canoë sur la Marne.

c) Statuts de propriété :

- 63 Domaine public fluvial
- 01 Propriété privée (personne physique)

Commentaires :

d) Mesures de protection :

- 01 Aucune protection
- 37 Réserve naturelle volontaire
- 31 Site inscrit selon la loi de 1930

Commentaires : Le chapelet des 13 îles au sud de la commune de Chelles sont intégrées dans la RNV des "Îles mortes"

e) Autres inventaires :

Directive habitats

Directive Oiseaux

Facteurs influençant l'évolution de la zone :

- 610 Sports et loisirs de plein-air
- 630 Pêche
- 210 Rejets de substances polluantes dans les eaux

Commentaires : Le long de la marne, les berges sont le plus souvent artificialisées (enrochements). Le ru de Chantereine est une source importante de pollution (classification : hors-classe).

Critères d'intérêt

a) Patrimoniaux :

- 36 Phanérogames
- 23 Poissons
- 22 Insectes
- 10 Ecologique

b) Fonctionnels :

- 41 Expansion naturelle des crues

c) Complémentaires :

Bilan des connaissances concernant les espèces :

	Mamm.	Oiseaux	Reptiles	Amphib	Poissons	Insectes	Autr. Inv.	Phanéro.	Ptéridop.	Bryophy.	Lichens	Champ.	Algues
Prospection	0	1	0	0	1	1	0	2	0	0	0	0	0
Nb. Espèces citées	0	4	0	0	6	1	0	17	0	0	0	0	0
Nb. Espèces protégées		4			1			3					
Nb. sp. rares ou menacées													
Nb. Espèces endémiques													
Nb. sp. à aire disjointe													
Nb. sp. en limite d'aire													
Nb. sp. margin. écologique													

Critères de délimitation de la zone :

- 02 Répartition et agencement des habitats
- 01 Répartition des espèces (faune, flore)
- 04 Degré d'artificialisation du milieu ou pression d'usage

Commentaires : Le périmètre est établi en fonction : des limites des berges de la Marne ; de la présence de certaines zones d'expansion des crues ; des îles de Chelles.
Les espèces déterminantes sont inféodées aux milieux aquatiques ou aux berges, et se répartissent le long de la ZNIEFF.

Commentaire général :

L'absence de circulation fluviale sur ce secteur de la Marne est propice à la présence de nombreuses espèces piscicoles. On note la présence d'une frayère à Brochet dans un petit affluent. La Lotte est présente le long des Îles de Chelles ; la Bouvière est présente en permanence sur cette partie du fleuve ; la Loche des rivières est présente de manière accidentelle.

La RNV des Îles de Chelles se compose d'un chapelet de 13 îles et îlots dont les surfaces s'échelonnent de 117 m² à plus de 2 ha pour un total de plus de 5 ha. Plus de la moitié du linéaire de berges est enroché ou stabilisé. Dans les secteurs à pente douce et plus naturelle, on retrouve une végétation spécifique des grèves à Bident (habitat d'intérêt communautaire), cet habitat reste fragmentaire.

Les talus, sommets de berges et replats des îles se partagent entre des mégaphorbiaies rudéralisées (urticaies), et de vieilles peupleraies.

Les îles localisées à l'est sont plutôt à berges enrochées ou à fascine. Les berges des îles à l'est sont colonisées par une végétation spécialisée des grèves à Bident et friches à hautes herbes.

La Cardamine et la Cuscute ont été vues à plusieurs reprises sur les îles et sur les berges le long de la Marne. Présence d'une très belle population de Myriophylle verticillé. Cette espèce constitue un herbier intéressant pour la faune piscicole.

Liens avec d'autres ZNIEFF :

Sources / Informateurs

DUFRENE Pierre
LOMBARD Antoine
Pascal MICHEL
ROGER Olivier
S. LAMARCHE (CSP)

Sources / Bibliographies

E.A.E. Consultants - Réserve Naturelle Volontaire des îles de Chelles (Seine-et-Marne) - Dossier scientifique (1997)
FEUILLAS D. - Réserve Naturelle Volontaire des îles de la Marne à Chelles (Seine-et-Marne) - Travaux préparatoires à l'établissement du plan de gestion. Ville de Chelles, 41 p. + annexes (2000)
Végétude - Recueil de données sur la faune et la flore - Zones humides - Unité hydrographique Marne Aval - Bassin Versant Marne Beuvronne. Réseau Ferré de France, 55 p.+ cartes (2000)

Liste d'espèces 2a : Espèces déterminantes

Taxon	Milieu	Statut	Abond.	Effectif		Période d'obs.		Source
				min	max	début	fin	
Angiospermes								
Monocotylédones								
<i>Zannichellia palustris</i>						2000		Végétude
Dicotylédones								
Dicotylédones A-F								
<i>Cardamine impatiens</i>						2000		Végétude
<i>Cuscuta europaea</i>						1996		DUFRENE Pierre
<i>Euphorbia dulcis</i>						1996		DUFRENE Pierre
Dicotylédones G-P								
<i>Myriophyllum verticillatum</i>						1996		DUFRENE Pierre
Dicotylédones Q-Z								
<i>Ranunculus circinatus</i>						2000		LOMBARD Antoine
Insectes								
Odonates								
<i>Calopteryx virgo</i>						2000		Végétude
Poissons								
Ostéichthyens ou poissons osseux								
<i>Cobitis taenia</i>						2001		S. LAMARCHE (CSP)
<i>Esox lucius</i>						2003		S. LAMARCHE (CSP)
<i>Lota lota</i>						1997		S. LAMARCHE (CSP)
<i>Rhodeus amarus</i>						1997		E.A.E. Consultants
Règne animal								
Cyclostomes								
<i>Lampetra planeri</i>						1995		Pascal MICHEL

Liste d'espèces 2c : Autres espèces

Taxon	Milieu	Statut	Abond.	Effectif		Période d'obs.		Source
				min	max	début	fin	
Angiospermes								
Monocotylédones								
<i>Juncus compressus</i>						2000		FEUILLAS Dominique
Dicotylédones								
Dicotylédones A-F								
<i>Aristolochia clematitis</i>						2000		FEUILLAS Dominique
<i>Brassica nigra</i>						2000		FEUILLAS Dominique
<i>Cardamine chelidonia</i>						2000		FEUILLAS Dominique
<i>Erysimum cheiranthoides</i>						2000		FEUILLAS Dominique
<i>Euphorbia stricta</i>						2000		FEUILLAS Dominique
Dicotylédones G-P								
<i>Kickxia elatine</i>						2003		ROGER Olivier
<i>Myriophyllum spicatum</i>						2000		FEUILLAS Dominique
<i>Nuphar lutea</i>						2003		ROGER Olivier
Dicotylédones Q-Z								
<i>Rorippa amphibia</i>						2000		FEUILLAS Dominique
<i>Rorippa palustris</i>						2000		FEUILLAS Dominique
Poissons								
Ostéichthyens ou poissons osseux								
<i>Cottus gobio</i>						1995		Pascal MICHEL
Règne animal								
Oiseaux								
<i>Actitis hypoleucos</i>						1997		E.A.E. Consultants
<i>Alcedo atthis</i>						1997		E.A.E. Consultants
<i>Motacilla cinerea</i>						1997		E.A.E. Consultants
<i>Sterna hirundo</i>						1997		E.A.E. Consultants

Inventaire des Zones Naturelles d'Intérêt Ecologique Faunistique et Floristique



Région : ILE-DE-FRANCE

PARC DE CHAMPS ET PARC DE NOISIEL

N° rég. : 77083004

N° SPN : 110020164

Type de zone : I

Année de description : 1999

Superficie : 68,42 (ha)

Type de procédure : Correction complémentaire

Année de mise à jour : 2003

Altitude : 38 - 70 (m)

DIFFUSION INTERNE - DOCUMENT DE TRAVAIL

Rédacteurs : ROGER Olivier

Liste de communes :

77083 CHAMPS-SUR-MARNE

77337 NOISIEL

Typologie des milieux :

a) Milieux déterminants :

- | | |
|-----|---|
| 414 | Forêts mélangées de ravins et de pentes |
| 412 | Chênaies-charmaies |
| 413 | Frenaies erablières |
| 382 | Prairies de fauche de plaine |
| 221 | Eaux dormantes |

b) Autres milieux :

- | | |
|------|---|
| 85 | Parcs urbains et grands jardins |
| 3432 | Pelouses calcicoles sub-atlantiques méso-xéroclines |
| 37 | Prairies humides |
| 318 | Fourrés et stades de recolonisation de la forêt mésophile |

c) Périphérie :

- | | |
|-----|---------------------------------|
| 85 | Parcs urbains et grands jardins |
| 87 | Friches et terrains rudéraux |
| 861 | Villes |
| 241 | Cours des rivières |

Commentaires : Précision sur les milieux déterminants (code COR.) : 41.41 ; 41.23

Précision sur les autres milieux (code COR.) : 412 ; 31.81

Compléments descriptifs :

a) Géomorphologie :

- | | |
|----|-------------------------|
| 54 | Vallée |
| 71 | Versant de faible pente |
| 30 | Mare, mardelle |
| 23 | Rivière, fleuve |

Commentaires :

b) Activités humaines :

- | | |
|----|---------------------|
| 07 | Tourisme et loisirs |
| 02 | Sylviculture |

Commentaires : Parc urbain fréquenté par les promeneurs, sportifs et familles. Présence d'un parcours sportif.

c) Statuts de propriété :

N° rég. : 77083004 / N° SPN : 110020164

Commentaires :

d) Mesures de protection :

31 Site inscrit selon la loi de 1930

Commentaires : Présence de 2 sites inscrits : "Château de Noisiel" et "Propriété dite de la Sablière".

e) Autres inventaires : Directive habitats Directive Oiseaux**Facteurs influençant l'évolution de la zone :**

- 250 Nuisances liées à la surfréquentation, au piétinement
 610 Sports et loisirs de plein-air
 915 Fermeture du milieu
 510 Coupes, abattages, arrachages et déboisements
 540 Entretien liés à la sylviculture, nettoyages, épandages
 470 Abandons de systèmes culturaux et pastoraux, apparition de friches
 260 Vandalisme

Commentaires :

Critères d'intérêta) Patrimoniaux :

- 36 Phanérogames
 26 Oiseaux
 22 Insectes
 10 Ecologique

b) Fonctionnels :

- 42 Ralentissement du ruissellement
 51 Rôle naturel de protection contre l'érosion des sols

c) Complémentaires :

- 81 Paysager
 86 Historique

Bilan des connaissances concernant les espèces :

	Mamm.	Oiseaux	Reptiles	Amphib.	Poissons	Insectes	Autr. Inv.	Phanéro.	Ptéridop.	Bryophy.	Lichens	Champ.	Algues
Prospection	1	2	0	1	0	1	0	2	2	0	0	0	0
Nb. Espèces citées	0	3	0	0	0	1	0	10	3	0	0	0	0
Nb. Espèces protégées		3						1	1				
Nb. sp. rares ou menacées								2					
Nb. Espèces endémiques													
Nb. sp. à aire disjointe													
Nb. sp. en limite d'aire													
Nb. sp. margin. écologique													

Critères de délimitation de la zone :

- 02 Répartition et agencement des habitats
 01 Répartition des espèces (faune, flore)

Commentaires : Le périmètre de l'ancienne ZNIEFF a été élargi afin de prendre en compte l'ensemble de la Frênaie-Erablière, milieu favorable au développement de l'Hellébore verte.
L'ensemble des sources est pris en compte.
Au sud, on a conservé seulement l'un des deux boisements car un présentait des coupes rases et de jeunes plantations non intéressantes.

Commentaire général :

Les parcs du Château de Champs et de Noisiel, situés sur la rive gauche de la Marne, s'étalent sur de faibles pentes orientées nord, au rebord septentrional du plateau briard. Les assises géologiques favorisent un milieu calcaire frais à humide (marno-calcaire, argiles) sur le versant qui recouvre le calcaire de Champigny et les alluvions du nord du site.

Les groupements végétaux résultent des actions directes et indirectes de l'homme. Les bois de plateau et de pente alternent avec des milieux herbacés ouverts offrant une variété de paysages et d'habitats d'intérêt régional. une grande partie de la surface boisée est physionomiquement dominée par les érables et les frênes, accompagnés d'ormes des montagnes et de tilleuls. Le hêtre est disséminé. L'Hellébore verte, espèce déterminante protégée au niveau régional, s'épanouit en lisière de cette formation. Les chênaies-charmaies plus ou moins dégradées offrent différents faciès, mais sont toutes caractérisées par leur contingent d'espèces herbacées.

Des lambeaux de ripisylves à aulnes et frênes augmentent la biodiversité. Le réseau de vieux arbres, disséminés dans le site est favorable à la présence d'insectes saproxyliques et d'oiseaux cavernicoles rares ou menacés. Les prairies de fauche et pelouses calcaricoles présentent un intérêt patrimonial paysager et scientifique. De plus, les surfaces prairiales ont régressé en Ile-de-France et sont menacées dans l'ensemble de l'Europe.

Liens avec d'autres ZNIEFF :

Sources / Informateurs

ASMODE Jean-François
BARTH Franz
EDELSTEIN Sylvie
QUER Martin
ROGER Olivier

Sources / Bibliographies

Beture Setame et OGE. Etude écologique pour la qualification des espaces non urbain du Val Maubuée - Phase 1 :
Diagnostic (1992)

Liste d'espèces 2a : Espèces déterminantes

Taxon	Milieu	Statut	Abond.	Effectif		Période d'obs.		Source
				min	max	début	fin	
Dicotylédones								
Dicotylédones G-P								
<i>Helleborus viridis</i>						2003		ROGER Olivier
Insectes								
Orthoptères								
<i>Gryllus campestris</i>						1998		ASMODE Jean-François
Ptéridophytes								
Filicinophytes (fougères)								
<i>Polystichum aculeatum</i>						1998		EDELSTEIN Sylvie
<i>Polystichum setiferum</i>						1998		EDELSTEIN Sylvie

Liste d'espèces 2c : Autres espèces

Taxon	Milieu	Statut	Abond.	Effectif		Période d'obs.		Source
				min	max	début	fin	
Angiospermes								
Monocotylédones								
<i>Arum italicum</i>						2003		ROGER Olivier
<i>Narcissus pseudonarcissus</i>						1999		EDELSTEIN Sylvie
<i>Ornithogalum umbellatum</i>						1999		EDELSTEIN Sylvie
Dicotylédones								
Dicotylédones A-F								
<i>Centaurea nigra</i>						1999		EDELSTEIN Sylvie
<i>Duchesnea indica</i>						1999		EDELSTEIN Sylvie
Dicotylédones G-P								
<i>Helleborus foetidus</i>						1999		EDELSTEIN Sylvie
<i>Orobancha caryophyllacea</i>						1999		EDELSTEIN Sylvie
Dicotylédones Q-Z								
<i>Sherardia arvensis</i>						1999		EDELSTEIN Sylvie
<i>Ulmus glabra</i>						1999		EDELSTEIN Sylvie
Ptéridophytes								
Filicinophytes (fougères)								
<i>Asplenium scolopendrium</i>						2003		ROGER Olivier
Règne animal								
Oiseaux								
<i>Acrocephalus palustris</i>						2003		BARTH Franz
<i>Dryocopus martius</i>						2003		ROGER Olivier
<i>Phoenicurus phoenicurus</i>						1998		ASMODE Jean-François

Inventaire des Zones Naturelles d'Intérêt Ecologique Faunistique et Floristique



Région : ILE-DE-FRANCE

BOIS SAINT-MARTIN ET BOIS DE CELIE

N° rég. : 77169022

N° SPN : 110020195

Type de zone : 2

Année de description : 1998

Superficie : 890,54 (ha)

Type de procédure : Correction complémentaire

Année de mise à jour : 2003

Altitude : 102 - 109 (m)

DIFFUSION INTERNE - DOCUMENT DE TRAVAIL

Rédacteurs : ROGER Olivier

Liste de communes :

77083	CHAMPS-SUR-MARNE
77169	EMERAINVILLE
77258	LOGNES
77337	NOISIEL
93051	NOISY-LE-GRAND

Typologie des milieux :

a) Milieux déterminants :

412	Chênaies-charmaies
22	Lacs, étangs, mares (eau douce)
449	Bois marécageux à aulne, saule et piment royal
415	Chênaies acidiphiles (et chênaie-hêtraie acidiphile)
411	Hêtraies

b) Autres milieux :

8922	Fossés et petits canaux
224	Végétation aquatique flottante ou submergée
87	Friches et terrains ruderaux

c) Périphérie :

861	Villes
41	Forêts caducifoliées
22	Lacs, étangs, mares (eau douce)
241	Cours des rivières

Commentaires : Précision sur les milieux déterminants (code COR.) : 41.27 ; 41.54 ;

Précision sur les autres milieux (code COR.) : 412 ; 415 ; 87.1

Compléments descriptifs :

a) Géomorphologie :

61	Plateau
31	Etang
30	Mare, mardelle
71	Versant de faible pente

Commentaires :

b) Activités humaines :

02	Sylviculture
05	Chasse
04	Pêche
07	Tourisme et loisirs
12	Circulation routière ou autoroutière

N° rég. : 77169022 / N° SPN : 110020195

Page 1

13 Circulation ferroviaire

Commentaires :

c) Statuts de propriété :

- 01 Propriété privée (personne physique)
- 20 Collectivité territoriale
- 51 Domaine privé régional

Commentaires :

d) Mesures de protection :

- 17 Zone ND du POS

Commentaires :

e) Autres inventaires :

Directive habitats

Directive Oiseaux

Facteurs influençant l'évolution de la zone :

- 540 Entretien liés à la sylviculture, nettoyages, épandages
- 510 Coupes, abattages, arrachages et déboisements
- 300 Pratiques liées à la gestion des eaux
- 820 Atterrissements, envasement, assèchement
- 915 Fermeture du milieu
- 250 Nuisances liées à la surfréquentation, au piétinement
- 260 Vandalisme
- 131 Route
- 132 Autoroute

Commentaires :

Critères d'intérêt

a) Patrimoniaux :

- 35 Ptéridophytes
- 36 Phanérogames
- 24 Amphibiens
- 26 Oiseaux
- 10 Ecologique

b) Fonctionnels :

- 61 Corridor écologique, zone de passages, zone d'échanges
- 64 Zone particulière liée à la reproduction
- 42 Ralentissement du ruissellement
- 51 Rôle naturel de protection contre l'érosion des sols

c) Complémentaires :

- 81 Paysager
- 86 Historique

Bilan des connaissances concernant les espèces :

	Mamm.	Oiseaux	Reptiles	Amphib.	Poissons	Insectes	Autr. Inv.	Phanero.	Ptéridop.	Bryophy.	Lichens	Champ.	Algues
Prospection	0	1	0	1	0	0	0	1	1	0	0	0	0
Nb. Espèces citées	0	3	0	2	0	1	0	23	7	0	0	0	0
Nb. Espèces protégées		1		2					2				
Nb. sp. rares ou menacées													

N° rég. : 77169022 / N° SPN : 110020195

Nb. Espèces endémiques																				
Nb. sp. à aire disjointe																				
Nb. sp. en limite d'aire																				
Nb. sp. margin. écologique																				

Critères de délimitation de la zone :

- 02 Répartition et agencement des habitats
- 01 Répartition des espèces (faune, flore)
- 04 Degré d'artificialisation du milieu ou pression d'usage

Commentaires : Le périmètre de la zone a peu évolué. Au nord, au sud et à l'est, les limites ont été ajustées en supprimant les zones anthropisées (habitations, cultures). A l'ouest, la limite a été étendue au boisement "les Yvris".
Ces limites permettent d'englober l'ensemble des milieux remarquables et ainsi la totalité des espèces floristiques et faunistiques remarquables.
L'exclusion des milieux trop anthropisés optimise le rôle de biocorridor et de site de reproduction de la zone.

Commentaire général :

L'intérêt de la ZNIEFF concerne une zone boisée de grande surface dans un tissu urbain dense.
La géomorphologie favorise la présence de milieux humides (pentes faibles, substrat). La diversité floristique est liée gradients de trophie et d'humidité du site ponctué de mares et de zones humides. Les bois marécageux à Aulnes hébergent le *Thelypteris palustris*, espèce protégée, apparaissant sur les sols hydromorphes.
Le milieu forestier est fortement influencé par les activités humaines et est dominé par un noyau de chênaies-charmaies plus ou moins dégradées.
Le maintien du réseau de mares en eau au sein de la zone est essentiel à la survie de populations d'amphibiens (*Triturus alpestris*, espèce déterminante) dont certains sont rares ou menacés.
La présence de vieux arbres permet le développement d'insectes appartenant au cortège saproxylique. La physionomie du boisement laisse à penser que ces espèces sont présentes sur l'ensemble du boisement et notamment dans le Bois de la Grange.

Liens avec d'autres ZNIEFF :

Sources / Informateurs

CORIF
DUMAND J.
DUMAND J., BARTH Franz

Sources / Bibliographies

Airele - Expertise écologique de la forêt de Celie. Agence des Espaces Verts. 120 p. + planches photographiques (2001)
O.G.E. - Etude la faune et de la flore de la ZAC de la plaine de Gibraltar à Champs-sur-Marne. Rapport non publié 32 p. (1993)
OGE - Révision du pan d'occupation des sols de la commune de Champs-sur-Marne (77) - Incidences sur la faune, la flore et les milieux. Commune de Champs-sur-Marne. 20 p. +annexes (1998)

Liste d'espèces 2a : Espèces déterminantes

Taxon	Milieu	Statut	Abond.	Effectif		Période d'obs.		Source
				min	max	début	fin	
Angiospermes								
Monocotylédones								
<i>Scilla bifolia</i>						1998		EDELSTEIN Sylvie
<i>Typha angustifolia</i>						1998		EDELSTEIN Sylvie
Dicotylédones								
Dicotylédones G-P								
<i>Helleborus viridis subsp. occidentalis</i>						1998		EDELSTEIN Sylvie
Insectes								
Orthoptères								
<i>Metrioptera roeselii</i>						1992		ASMODE Jean-François
Ptéridophytes								
Filicinophytes (fougères)								
<i>Dryopteris affinis subsp. borvéri</i>						1998		EDELSTEIN Sylvie
<i>Polystichum aculeatum</i>						1998		EDELSTEIN Sylvie
<i>Polystichum setiferum</i>						2003		ROGER Olivier
<i>Thelypteris palustris</i>						1998		EDELSTEIN Sylvie
Règne animal								
Oiseaux								
<i>Acrocephalus schoenobaenus</i>						1993		ASMODE Jean-François

Liste d'espèces 2c : Autres espèces

Taxon	Milieu	Statut	Abond.	Effectif		Période d'obs.		Source
				min	max	début	fin	
Angiospermes								
Monocotylédones								
<i>Agrostis gigantea</i>						1998		EDELSTEIN Sylvie
<i>Aira caryophylla</i>						1998		EDELSTEIN Sylvie
<i>Arum italicum</i>						2003		ROGER Olivier
<i>Carex elata</i>						1998		EDELSTEIN Sylvie
<i>Festuca ovina</i>						1998		EDELSTEIN Sylvie
<i>Iris foetidissima</i>						1998		EDELSTEIN Sylvie
<i>Paris quadrifolia</i>						2003		ROGER Olivier
<i>Platanthera bifolia</i>						1998		EDELSTEIN Sylvie
Dicotylédones								
Dicotylédones A-F								
<i>Campanula trachelium</i>						1998		EDELSTEIN Sylvie
<i>Cardamine flexuosa</i>						1998		EDELSTEIN Sylvie
<i>Dianthus armeria</i>						1995		EDELSTEIN Sylvie
Dicotylédones G-P								
<i>Hieracium murorum</i>						1998		EDELSTEIN Sylvie
<i>Myosotis discolor</i>						1995		EDELSTEIN Sylvie
<i>Oenanthe aquatica</i>						1998		EDELSTEIN Sylvie
<i>Peucedanum gallicum</i>						1998		EDELSTEIN Sylvie
<i>Pulmonaria angustifolia</i>						1998		EDELSTEIN Sylvie
Dicotylédones Q-Z								
<i>Rorippa sylvestris</i>						1998		EDELSTEIN Sylvie
<i>Samolus valerandi</i>						1998		EDELSTEIN Sylvie
<i>Scorzonera humilis</i>						1998		EDELSTEIN Sylvie
<i>Vincetoxicum hirundinaria</i>						1998		EDELSTEIN Sylvie
Ptérédiphytes								
Filicinophytes (fougères)								
<i>Asplenium scolopendrium</i>						2003		ROGER Olivier
<i>Asplenium trichomanes</i>						1998		EDELSTEIN Sylvie
<i>Dryopteris dilatata</i>						2003		ROGER Olivier
Règne animal								
Amphibiens								
<i>Triturus alpestris</i>						2003		DUMAND J., BARTH Franz
<i>Triturus vulgaris</i>						2001		Airele
Oiseaux								
<i>Dryocopus martius</i>						2001		CORIF
<i>Phoenicurus phoenicurus</i>						2001		CORIF

Inventaire des Zones Naturelles d'Intérêt Ecologique Faunistique et Floristique



Région : ILE-DE-FRANCE

VALLÉE DE LA MARNE DE GOURNAY-SUR-MARNE À VAIRES-SUR-MARNE

N° rég. : 77055021

N° SPN : 110020197

Type de zone : 2

Année de description : 2003

Superficie : 1 336,10 (ha)

Type de procédure : Nouvelle zone

Année de mise à jour : 2003

Altitude : 36 - 68 (m)

DIFFUSION INTERNE - DOCUMENT DE TRAVAIL

Rédacteurs : ROGER Olivier

Liste de communes :

77055	BROU-SUR-CHANTEREINE
77083	CHAMPS-SUR-MARNE
77108	CHELLES
77243	LAGNY-SUR-MARNE
77337	NOISIEL
77372	POMPONNE
77438	SAINT-THIBAUT-DES-VIGNES
77468	TORCY
77479	VAIRES-SUR-MARNE
93033	GOURNAY-SUR-MARNE

Typologie des milieux :

a) Milieux déterminants :

412	Chênaies-charmaies
415	Chênaies acidiphiles (et chênaie-hêtraie acidiphile)
89	Plans d'eau artificialisés et canaux
241	Cours des rivières
37	Prairies humides

b) Autres milieux :

85	Parcs urbains et grands jardins
87	Friches et terrains rudéraux
83321	Peupleraies plantées
318	Fourrés et stades de recolonisation de la forêt mésophile
3187	Groupements mésophiles de hautes herbes des clairières et lisières forestières

c) Périphérie :

861	Villes
41	Forêts caducifoliées
821	Cultures intensives d'un seul tenant
24	Eaux courantes
863	Sites industriels actifs

Commentaires : Précision sur les autres milieux (code COR.) : 87.1 : 31.81 :

Compléments descriptifs :

a) Géomorphologie :

54	Vallée
24	Lit majeur
23	Rivière, fleuve
52	Plaine, bassin
32	Lac

N° rég. : 77055021 / N° SPN : 110020197

Commentaires :

b) Activités humaines :

- 02 Sylviculture
- 07 Tourisme et loisirs
- 04 Pêche
- 05 Chasse
- 12 Circulation routière ou autoroutière
- 13 Circulation ferroviaire
- 11 Industrie
- 08 Habitat dispersé

Commentaires :

c) Statuts de propriété :

- 01 Propriété privée (personne physique)
- 52 Domaine public régional
- 63 Domaine public fluvial

Commentaires :

d) Mesures de protection :

- 01 Aucune protection
- 62 Zone Spéciale de Conservation (Directive Habitat)
- 31 Site inscrit selon la loi de 1930
- 37 Réserve naturelle volontaire

Commentaires :

e) Autres inventaires :

Directive habitats

Directive Oiseaux

Facteurs influençant l'évolution de la zone :

- 540 Entretien liés à la sylviculture, nettoyages, épandages
- 915 Fermeture du milieu
- 610 Sports et loisirs de plein-air
- 460 Suppressions ou entretiens de végétation
- 630 Pêche
- 620 Chasse
- 820 Atterrissements, envasement, assèchement
- 210 Rejets de substances polluantes dans les eaux

Commentaires :

Critères d'intérêt

a) Patrimoniaux :

- 36 Phanérogames
- 26 Oiseaux
- 23 Poissons
- 22 Insectes
- 24 Amphibiens
- 25 Reptiles
- 27 Mammifères
- 35 Ptéridophytes
- 10 Ecologique

b) Fonctionnels :

- 42 Ralentissement du ruissellement
- 51 Rôle naturel de protection contre l'érosion des sols

c) Complémentaires :

Bilan des connaissances concernant les espèces :

	Mamm.	Oiseaux	Reptiles	Amphib	Poissons	Insectes	Autr. Inv.	Phanéro.	Ptéridop.	Bryophy.	Lichens	Champ.	Algues
Prospection	1	2	0	1	1	1	0	1	0	0	0	0	0
Nb. Espèces citées	5	14	2	5	6	7	0	29	2	0	0	0	1
Nb. Espèces protégées	1	8	2	5	4	4		10	1				
Nb. sp. rares ou menacées													
Nb. Espèces endémiques													
Nb. sp. à aire disjointe													
Nb. sp. en limite d'aire													
Nb. sp. margin. écologique													

Critères de délimitation de la zone :

- 02 Répartition et agencement des habitats
- 01 Répartition des espèces (faune, flore)
- 04 Degré d'artificialisation du milieu ou pression d'usage

Commentaires : Le site englobe des milieux boisés et humides.

La limite est calée à l'ouest sur les bords de la Marne, en l'incluant. Au nord, elle est calée sur le pourtour des boisements. A l'est, elle est calée sur l'autoroute A104. Au sud, la limite est calée sur des routes de façon à inclure les milieux intéressants, et à exclure les zones trop anthropisées (habitations).

Commentaire général :

L'intérêt de la zone porte sur les milieux humides et sur certains milieux boisés.

La Marne et ses berges présentent un intérêt pour les poissons, les odonates, ainsi que pour les espèces végétales. Les plans d'eau de grande taille sont d'un grand intérêt ornithologique (9 espèces d'oiseaux protégés observées).

Au niveau des boisements, on trouve de nombreux milieux dont les bois marécageux à Aulnes, des Chênaies-Charmaies et un habitat rare : le bois d'Aulnes et Frênes des forêts médio-européennes (habitat d'intérêt communautaire prioritaire).

Compte tenu du nombre d'espèces rares ou protégées (36 espèces) dans un contexte urbain dense, le site en est d'autant plus riche et digne d'intérêt.

Liens avec d'autres ZNIEFF :**Sources / Informateurs**

AGVRNV
 BARTH Franz
 CORIF
 DUFRÊNE Pierre
 E.A.E. Consultants
 FEUILLAS Dominique
 LAMARCHE Stanislas
 LOMBARD Antoine
 LUCE Jean-Marie

Laurent SPANNEUT
MARTINEAU J.B.
Olivier NAWROT (CBNBP)
Pascal MICHEL
ROGER Olivier
Végétude

Sources / Bibliographies

Liste d'espèces 2a : Espèces déterminantes

Taxon	Milieu	Statut	Abond.	Effectif		Période d'obs.		Source
				min	max	début	fin	
Angiospermes								
Monocotylédones								
<i>Zannichellia palustris</i>						1996		DUFRENE Pierre
Dicotylédones								
Dicotylédones A-F								
<i>Cardamine impatiens</i>						2000		Végétude
<i>Cuscuta europaea</i>						2000		Végétude
<i>Euphorbia dulcis</i>						1996		DUFRENE Pierre
Dicotylédones G-P								
<i>Myriophyllum verticillatum</i>						2000		LOMBARD Antoine
Dicotylédones Q-Z								
<i>Ranunculus circinatus</i>						1996		DUFRENE Pierre
Insectes								
Coléoptères								
<i>Cerambyx cerdo</i>						1999		LUCE Jean-Marie
Diptyoptères								
<i>Mantis religiosa</i>						2000		OGE
Lépidoptères								
<i>Melanargia galathea</i>						2000		Végétude
Odonates								
<i>Calopteryx virgo</i>						2000		Végétude
Orthoptères								
<i>Euchorthippus pulvinatus</i>						2003		Laurent SPANNEUT
<i>Gryllotalpa gryllotalpa</i>						2000		OGE
Poissons								
Ostéichthyens ou poissons osseux								
<i>Cobitis taenia</i>						1997		LAMARCHE Stanislas
<i>Esox lucius</i>						2001		LAMARCHE Stanislas
<i>Lota lota</i>						1995		Pascal MICHEL
<i>Rhodeus amarus</i>						2003		LAMARCHE Stanislas
Ptéridophytes								
Filicinophytes (fougères)								
<i>Thelypteris palustris</i>						2000		Végétude
Règne animal								
Cyclostomes								
<i>Lampetra planeri</i>						1997		E.A.E. Consultants
Mammifères								
<i>Martes martes</i>						2000		OGE
Oiseaux								
<i>Acrocephalus schoenobaenus</i>						2000		OGE
<i>Actitis hypoleucos</i>				1		1999		CORIF
<i>Anas strepera</i>				7		2002	2003	CORIF
<i>Fulica atra</i>				3	800	1998		CORIF
<i>Lanius collurio</i>						2001		MARTINEAU J.B.
Reptiles								
<i>Lacerta vivipara</i>						2000		Végétude

Liste d'espèces 2c : Autres espèces

Taxon	Milieu	Statut	Abond.	Effectif		Période d'obs.		Source
				min	max	début	fin	
Angiospermes								
Monocotylédones								
<i>Cyperus fuscus</i>						2003		ROGER Olivier
<i>Juncus compressus</i>						2000		FEUILLAS Dominique
<i>Potamogeton crispus</i>						2001		Olivier NAWROT (CBNBP)
<i>Schoenoplectus lacustris</i>						2002		ROGER Olivier
Dicotylédones								
Dicotylédones A-F								
<i>Aristolochia clematitis</i>						2000		FEUILLAS Dominique
<i>Astragalus glycyphyllos</i>						2003		ROGER Olivier
<i>Brassica nigra</i>						2000		FEUILLAS Dominique
<i>Campanula trachelium</i>						2003		ROGER Olivier
<i>Cardamine flexuosa</i>						2000		FEUILLAS Dominique
<i>Cucubalus baccifer</i>						2003		ROGER Olivier
<i>Erysimum cheiranthoides</i>						2000		FEUILLAS Dominique
<i>Euphorbia stricta</i>						2000		FEUILLAS Dominique
Dicotylédones G-P								
<i>Kickxia elatine</i>						2003		ROGER Olivier
<i>Myriophyllum spicatum</i>						2000		FEUILLAS Dominique
<i>Nuphar lutea</i>						2003		ROGER Olivier
<i>Portulaca oleracea</i>						2003		ROGER Olivier
Dicotylédones Q-Z								
<i>Rorippa amphibia</i>						2000		FEUILLAS Dominique
<i>Rorippa palustris</i>						2000		FEUILLAS Dominique
<i>Rumex maritimus</i>						2001		Olivier NAWROT (CBNBP)
<i>Teucrium scordium</i>						2001		Olivier NAWROT (CBNBP)
<i>Thalictrum flavum</i>						2003		ROGER Olivier
<i>Valeriana officinalis subsp. tenuifolia</i>						2003		ROGER Olivier
<i>Veronica catenata</i>						2001		Olivier NAWROT (CBNBP)
Insectes								
Orthoptères								
<i>Oecanthus pellucens</i>						2000		OGE
Poissons								
Ostéichthyens ou poissons osseux								
<i>Cottus gobio</i>						1995		Pascal MICHEL
Protoctistes								
Chlorophytes								
<i>Chara sp.</i>						2003		ROGER Olivier
Ptéridophytes								
Filicinophytes (fougères)								
<i>Dryopteris dilatata</i>						2003		ROGER Olivier
Règne animal								
Amphibiens								
<i>Alytes obstetricans</i>						2000		OGE
<i>Hyla arborea</i>						2000		OGE
<i>Rana dalmatina</i>						2000		OGE
<i>Salamandra salamandra</i>						2003		OGE
<i>Triturus cristatus</i>						2000		Végétude
Mammifères								
<i>Meles meles</i>						2003		OGE
<i>Mustela nivalis</i>						2003		OGE
<i>Mustela putorius</i>								AGVRNV

<i>Neomys fodiens</i>						2000	Végétude
Oiseaux							
<i>Alcedo atthis</i>						2003	OGE
<i>Aythya ferina</i>			100	200		2000	CORIF
<i>Aythya fuligula</i>			50	100		2000	CORIF
<i>Charadrius dubius</i>			2			2001	BARTH Franz
<i>Dryocopus martius</i>						2003	OGE
<i>Motacilla cinerea</i>			1			1996	1999 CORIF
<i>Pernis apivorus</i>						2000	OGE
<i>Podiceps cristatus</i>			70	130		1998	CORIF
<i>Sterna hirundo</i>						1997	E.A.E. Consultants
Reptiles							
<i>Podarcis muralis</i>						2003	OGE